

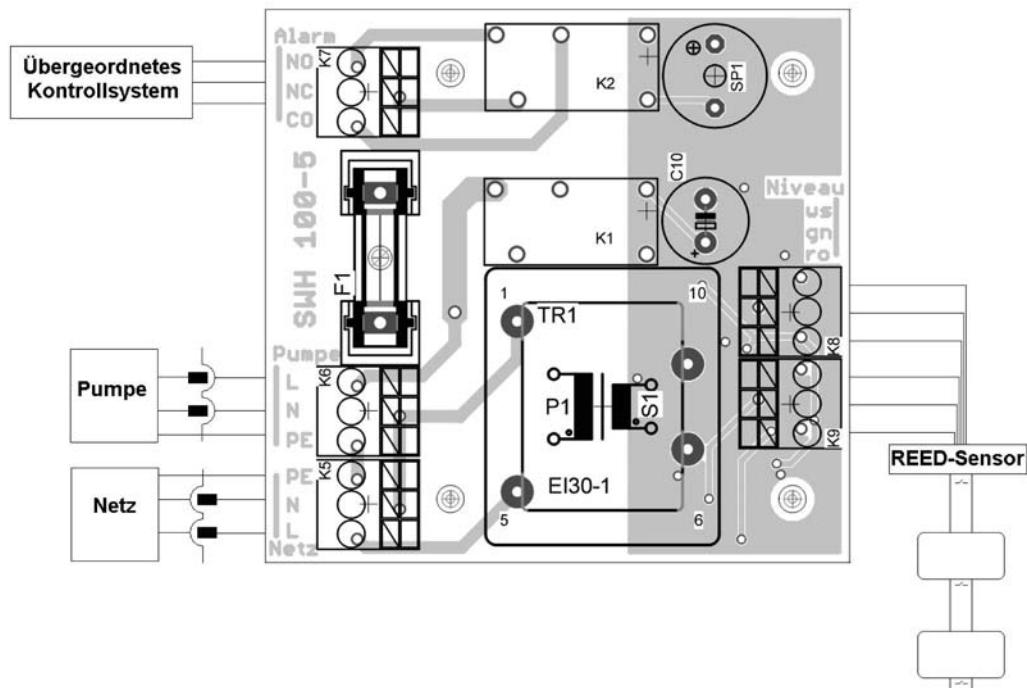
10. Störungen, Ursache und Beseitigung



Vor allen Arbeiten an der Hebeanlage ist der Netzstecker zu ziehen.

Störung	Ursache	Behebung
1. Motor dreht sich nicht	- Netzspannung fehlt bzw. falsch	- Steckdose überprüfen - Netzstecker einstecken
	- Laufrad blockiert	- Deckel entfernen, evtl. vorhandene Fremdkörper in der Pumpe und im Behälter entfernen, im Wiederholungsfall Behebung durch Fachpersonal.
	- Motor überlastet	Schaltet der Motor nach dem Abkühlen nicht selbsttätig ein, Behebung durch Fachpersonal
	- Steuerung defekt	- Behebung durch Fachpersonal
	- Motor defekt	- Behebung durch Fachpersonal
2. Motor dreht sich, fördert aber nicht	- Druckleitung verstopft/Schlauch geknickt	- Verstopfung bzw. Knicke beseitigen, Probelauf durchführen.
	- Pumpenentlüftung verstopft	- Entlüftungsbohrung im Pumpengehäuse reinigen
	- Absperrschieber verstopft/verschlossen	- Reinigen/Öffnen
	- Rückschlagklappe falsch eingebaut oder durch zu weit eingeschraubten Druckleitungsanschluss blockiert.	- Drehen, Funktion prüfen
3. Motor läuft in kurzen Intervallen	- Rückschlagklappe undicht	- Rückschlagklappe säubern bzw. erneuern
4. Motor dreht sehr laut	- Fremdkörper ins Gerät gelangt	- Behebung durch Fachpersonal

Anschlussschema

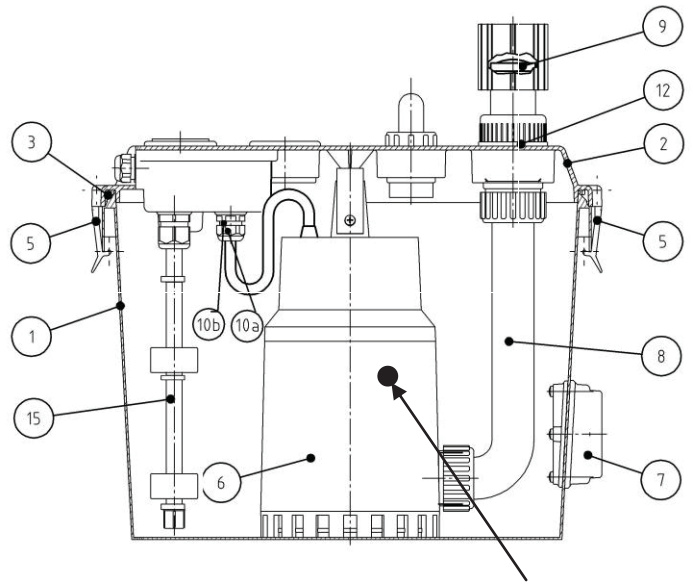
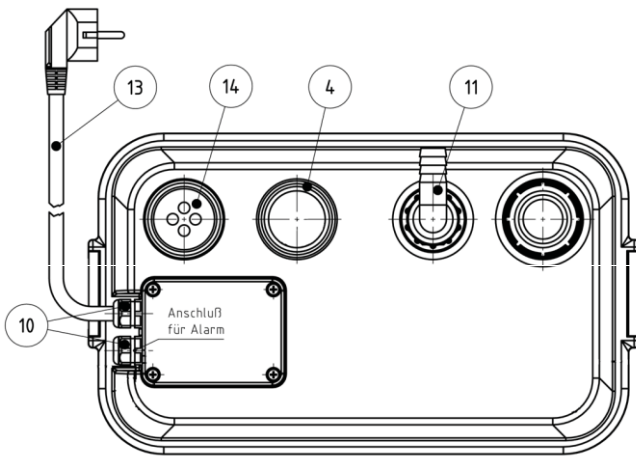


Anhang:

Ersatzteilliste SWH 100/170/190

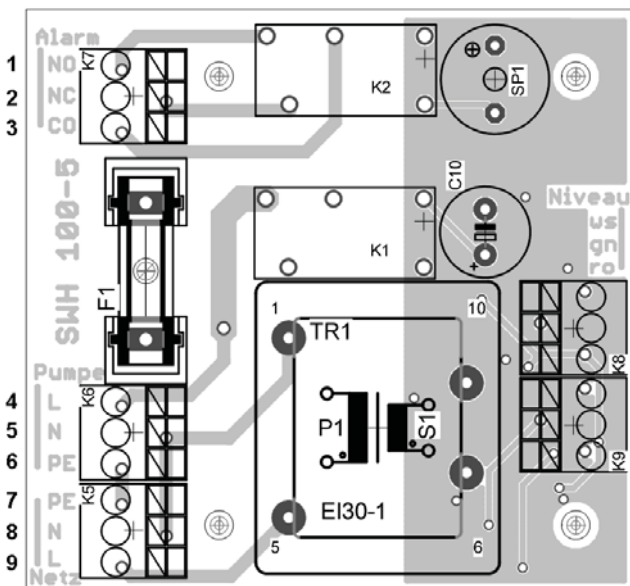
Pos.	Stück	Benennung	Art.Nr.
1	1	Sammelbehälter	17084
2+3	1	Behälterdeckel mit Dichtung	17719
4	1	Gummimanschette d _a =40	10680
5	2	Verschluss SWH Schmalseite	11836
5	2	Verschluss SWH Längsseite	11837
6	1	Pumpe für SWH 100	13389
6	1	Pumpe für SWH 170	13400
6	1	Pumpe für SWH 190	13402
7	1	Duschzulauf komplett	11444
8	1	Druckleitung SWH	11833
9	1	Rückschlagklappe Gummi	10736
9	1	Gewindemuffe 5/4"	10852
9	1	Aufschraubverschraubung 5/4"	10853

Pos.	Stück	Benennung	Art.Nr.
10	2	Kabelverschraubung	10915
10a/b	1	Kabelverschraubung	11016
11	1	Schlauchtülle Waschmaschine	12764
12	1	Flachdichtung Druckanschluss	16656
13	1	Netzkabel mit Stecker	10725
14a	1	Ventilkugel	10848
14b	1	Ventileinsatz PE	10845
14c	1	Lippendichtung	10847
14d	1	O-Ring 30x3	11047
14e	1	Aktivkohlefilter	10682
14f	1	Dichtmuffe grau	11680
14g	1	Blinddeckel	10683
15	1	Reedfühler mit Schwimmern	17730
15	1	Leiterplatte	16987
	1	Behälter komplett. ohne Pumpe	11570



Anschlussplan

Sicherung 6,3 A T



Klemme	Anschluss
1	Alarmkontakt (NO) bei Alarm geöffnet
2	Alarmkontakt (NC) bei Alarm geschlossen
3	Alarmkontakt (COM) Wechselkontakt
4	Versorgungsspannung Pumpe (Phase)
5	Versorgungsspannung Pumpe (Nullleiter)
6	Versorgungsspannung Pumpe (PE)
7	Netzspannung (PE)
8	Netzspannung (Nullleiter)
9	Netzspannung (Phase)
10	Sensorkontakt unten (AUS – ws)
11	Sensorkontakt unten (AUS – ws)
12	Sensorkontakt Niveau (EIN – gn)
13	Sensorkontakt Niveau (EIN – gn)
14	Sensorkontakt oben (Alarm – ro)
15	Sensorkontakt oben (Alarm – ro)